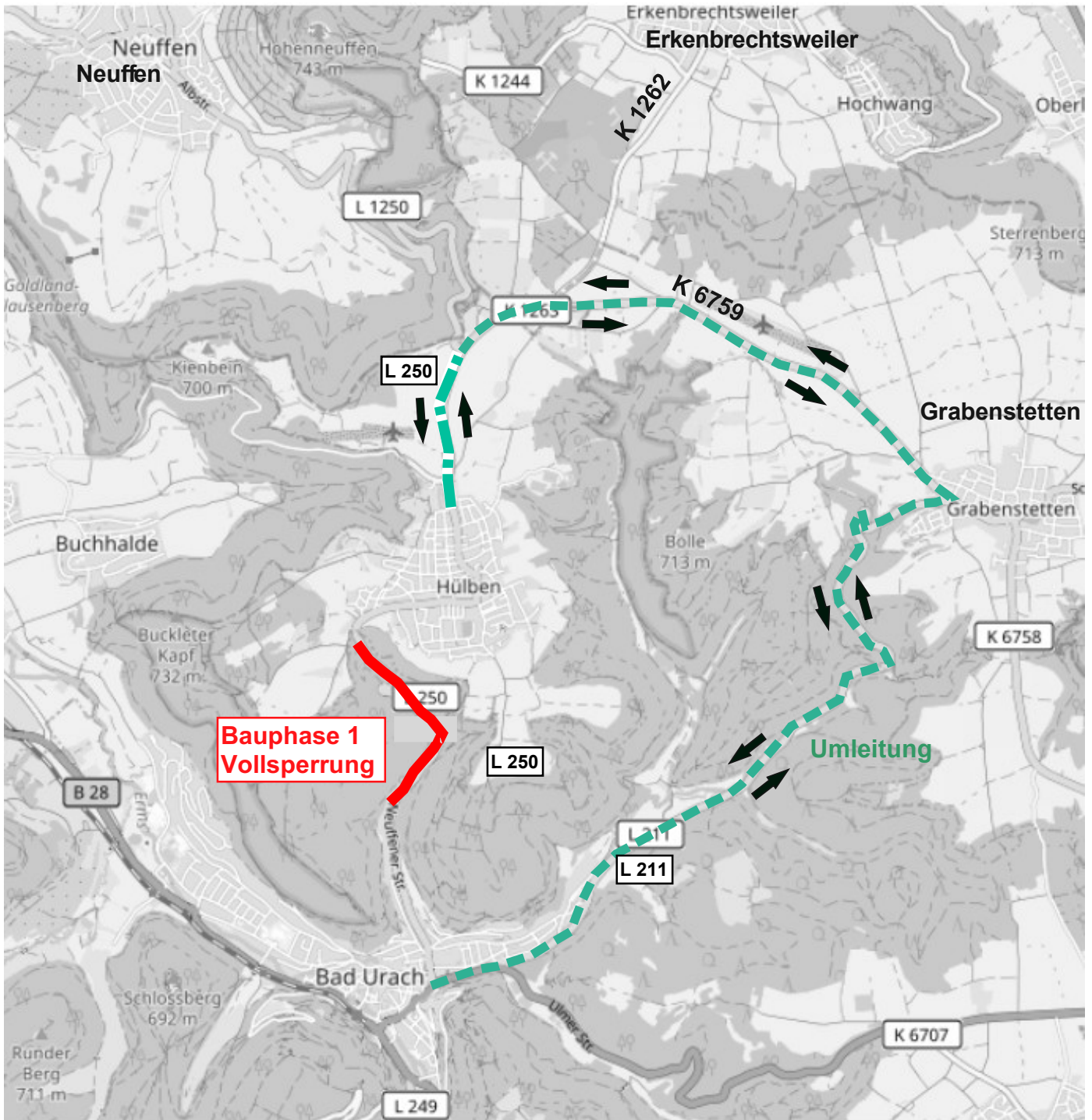


Regierungspräsidium Tübingen, Referat 47.1 Straßenbau Nord
L 250, Fahrbahndeckenerneuerung Hülben bis Kreisgrenze Esslingen
Bauphase 1 Übersichts- und Umleitungsplan



Regierungspräsidium Tübingen, Referat 47.1 Straßenbau Nord
L 250, Fahrbahndeckenerneuerung Hülben bis Kreisgrenze Esslingen
Bauphase 2 Übersichts- und Umleitungsplan

